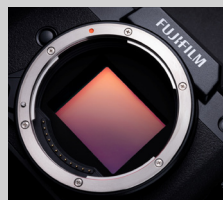




© Kara Mercer



CAPTEUR CMOS À 51,4 MP

- Sortie RAW de 14 bits
- Plage dynamique réglable sur 14 paliers
- Format d'image 4:3



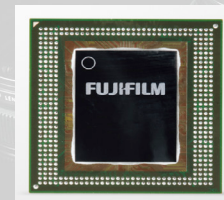
STABILISATION DE L'IMAGE AU BOÎTIER

- 20% plus petit / 10% plus léger que le GFX100
- Stabilisation sur un maximum de 6,5 paliers
- Pose multiple à décalage des pixels (200 MP)



BOÎTIER DURABLE ET LÉGER

- Boîtier en alliage de magnésium
- Résiste aux intempéries
- Pèse seulement 900g
- Pile NP-W235 au lithium-ion (455 poses)



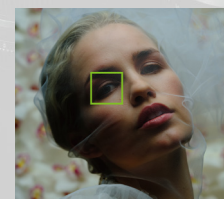
X-PROCESSOR 4 À 4 UNITÉS CENTRALES

- 79+ fonctions/caractéristiques améliorées
- 19 modes de simulation incluant Nostalgique Nég.
- Mise au point auto (AF) à contraste EN 0,025**



CADRAN DE MODE

- Cadran PASM traditionnel
- Positions C1 à C6 pour photo et vidéo
- Sélecteur photo/vidéo



PERFORMANCE AF AMÉLIORÉE

- 425 points de focalisation automatique
- Mise au point auto jusqu'à -3,5 EV
- Détection des visages et des yeux améliorée



RÉGLAGES D'EXPOSITION

Tournez le cadran de commande arrière pour changer la vitesse d'obturation. Pour changer l'ouverture avec le cadran de commande, réglez l'anneau d'ouverture sur l'objectif à «C». Pour changer la sensibilité ISO, tournez le cadran de commande avant. Lorsque l'anneau d'ouverture est à «C», cliquez sur le cadran de commande avant pour passer des commandes d'ouverture aux commandes ISO.



SOUS-ÉCRAN ACL

L'écran ACL monochrome de 1,28 po affiche les données telles que la vitesse d'obturation, l'ouverture, la sensibilité ISO, la compensation de l'exposition et le mode d'exposition. Allez dans MENU > PARAMÉTRAGE > CONFIG. ÉCRAN > RÉGLAGE SOUS-ÉCRAN pour personnaliser les éléments affichés. Vous pouvez personnaliser jusqu'à huit éléments pour l'affichage. L'écran est rétroéclairé pour le visionnement à faible éclairage.



PHOTOGRAPHIE AVEC FLASH

Pour la photographie avec des accessoires stroboscopiques, vous devez désactiver la prévisualisation de l'exposition. Allez dans PARAMÉTRAGE > CONFIG. ÉCRAN > APERÇU EXP./BALANCE DES BLANCS EN MODE MANUEL et choisissez DÉSACTIVÉ. La prévisualisation de l'exposition et de la balance des blancs sera désactivée. Pour une commutation rapide entre les trois options, vous pouvez assigner cette fonction à un bouton Fn.



REDIMENSIONNEMENT DU POINT AF

Maintenez le levier enfoncé pour accéder au RÉGLAGE DU LEVIER DE MISE AU POINT et choisir le mode désiré. Pour changer le format du point de focalisation auto (AF), appuyez sur le levier; les points de focalisation apparaîtront. Tournez le cadran de commande arrière pour changer le format du point de focalisation/de la zone. Lorsque le MODE AF est réglé à TOUT, la rotation du cadran de commande arrière vous permettra également de passer d'un mode AF à l'autre (POINT SIMPLE, ZONE, ÉLARGI).



CONFIGURATION DE LA DÉTECTION DES VISAGES ET DES YEUX

La détection intelligente des visages règle la mise au point et l'exposition des visages humains à tout endroit sur l'image, ce qui empêche l'appareil de se concentrer sur l'arrière-plan pendant les portraits. Vous pouvez aussi régler l'appareil pour qu'il procède à la détection et à la mise au point de l'œil gauche/droit. Pour appliquer les réglages désirés, allez dans MENU > CONFIGURATION AF/MF > RÉG. DÉTECT. VISAGE/YEUX.

*1 Avec l'objectif GF 80mm F1.7

OPTIONS



BOÎTIER SEULEMENT
PDSF: 5000 \$



AVEC GF35-70MM F4.5-5.6 WR
PDSF: 5625 \$

INCLUS DANS LA BOÎTE

PILES NP-W235 AU LITHIUM-ION, ADAPTATEUR DE PUISSANCE C.A. AC-5VJ, ADAPTATEUR DE PRISE, CÂBLE USB, COUVERCLE POUR BOÎTIER, BANDOULIÈRE, PROTÈGE-CÂBLE.

ACCESSOIRES



CHARGEUR DE PILE DOUBLE
BC-W235
PDSF: 100 \$



PILE AU LITHIUM-ION
NP-W235
PDSF: 100 \$



TUBES-ALLONGES MACRO
MCEX-18G WR MCEX-45G WR
PDSF: 410 \$ PDSF: 410 \$



PRISE EN MÉTAL
MHG-100S
PDSF: 195 \$



SPÉCIFICATIONS

FUJIFILM
X | GFX

Nom du modèle	FUJIFILM GFX50S II
Nombre de pixels effectifs	51.4 millions de pixels
Capteur image	Capteur à réseau Bayer de 43,8 x 32,9 mm à filtre de couleurs primaires
Médias de mémorisation	Cartes SD (-2 Go) / SDHC (-32 Go) / SDXC (-512 Go) UHS-I / UHS-II / vitesse vidéo de classe V90*1
Format des fichiers, images fixes	DCF Compatibilité avec système de fichiers pour appareils photo numériques (DCF 2.0) JPEG Exif ver. 2.32*2 RAW 14 bits (format RAF original) TIFF RVB 8 bits / 16 bits (conversion RAW à même l'appareil seulement)
Monture d'objectif	Monture G FUJIFILM
Sensibilité Sortie standard Sortie étendue	AUTO 1 / AUTO 2 / AUTO 3 (jusqu'à ISO 12800) / ISO 100-12800 (incréments de 1/3) (Vidéo: AUTO / ISO 200-12800) ISO 50 / 25600 / 51200 / 102400 (Vidéo: ISO 25600)
Contrôle de l'exposition	À travers l'objectif (TTL) à 256 zones, Multiple / Localisé / Moyen / À pondération centrale
Modes d'exposition	Exposition automatique programmée (P) / à priorité d'ouverture (A) / à priorité d'obturation (S) / exposition manuelle (M)
Compensation de l'exposition	De -5.0 à +5.0 EV, en incréments de 1/3 EV (Vidéo: de -2.0 à +2.0 EV)
Obturbateur	Obturbateur focal à rideaux
Vidéo Format des fichiers Compression vidéo Fréquence de trame Durée de l'enregistrement	MOV: MPEG-4 AVC/H.264, Audio : son PCM linéaire / stéréo 24 bits / échantillonnage à 48 KHz Codec Long-GOP [HD intégrale (16:9)] 1920 x 1080, 29,97p/25p/24p/23,98p, 50 Mbps, jusqu'à 120 minutes *Pour l'enregistrement vidéo, utilisez une carte-mémoire SD à vitesse vidéo UHS de classe 1 ou plus. *Le temps d'enregistrement peut diminuer selon la température et/ou les conditions de pose.
Viseur	Viseur électronique: viseur couleur organique à DEL de 0,5 po, résolution d'environ 3,69 millions de pixels Aire de couverture vs aire de saisie: environ 100 % Point oculaire: environ 23mm (à partir de l'arrière de l'oculaire de l'appareil) Réglage dioptrique: de -4 à +2m-1 Grossissement: 0,77x avec objectif 50mm (équiv. 35mm) réglé à l'infini avec réglage dioptrique de -1m-1 Angle de vue diagonal: environ 38° (horizontal: environ 30°) Capteur oculaire intégré
Écran ACL	Écran ACL couleur tactile de 3,2 po inclinable dans 3 directions, à format d'image 4:3 et résolution d'environ 2,36 millions de pixels
Bornes Interface numérique Sortie HDMI Autres	USB type C (USB 3.2, gén. 1x1) Connecteur micro-HDMI (type D) Mini-connecteur stéréo ø3,5mm (pour micro), mini-connecteur stéréo ø3,5mm (pour casque d'écoute), connecteur ø2,5mm pour déclencheur à distance Sabot contact Borne synchronisée
Dimensions (larg. x haut. x prof.)	150 x 104,2 x 87,2mm (profondeur minimale: 44mm)
Poids	Incluant pile et carte-mémoire SD Environ 900g Excluant pile et carte-mémoire SD Environ 821g
Notes	*1 Veuillez consulter le site web de Fujifilm pour vérifier la compatibilité avec les cartes-mémoire SD. *2 Exif 2.3 est un format de fichiers numériques contenant une variété d'informations sur la pose pour assurer des résultats optimaux au moment de l'impression.

VISITEZ WWW.FUJIFILM-X.COM OU VOTRE DÉTAILLANT AUTORISÉ POUR PLUS DE RENSEIGNEMENTS.

FUJIFILM et FUJINON sont des marques de commerce de FUJIFILM Corporation et de ses affiliés. © FUJIFILM North America Corporation et affiliés, 2021. Tous droits réservés.