



CAPTEUR X-TRANS CMOS 4
RÉTROÉCLAIRÉ
À 26,1 MÉGAPIXELS

ÉCRAN TACTILE
BASCULANT
SUR 180°

VIDÉO 4K
PROFESSIONNELLE
SANS RECADRAGE

VIDÉO 1080P
HAUTE VITESSE
À 240 IPS

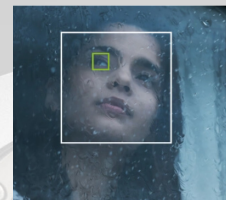


©Mustafa Hacaalaki



CAPTEUR ET PROCESSEUR DE 4E GÉNÉRATION

- Capteur APS-C X-TRANS CMOS 4 rétroéclairé
- X-PROCESSOR 4 à quatre unités centrales
- Pose continue de 30 ips sans occlusion



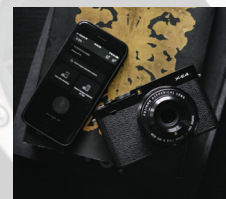
AF AMÉLIORÉE À DÉTECTION DE VISAGES/YEUX

- 425 points AF à détection de phase sur 100 % de l'image
- Mise au point à faible éclairage, à aussi peu que -7.0 EV*1
- Détection des visages et des yeux en mode photo / vidéo



ÉCRAN ACL BASCULANT SUR 180°

- 3 PO / format d'image 3:2
- Résolution de 1,62 millions de pixels
- Écran tactile à 4 fonctions T-FN



TECHNOLOGIES BLUETOOTH^{MD} / WI-FI^{MC} INTÉGRÉES

- Pose à distance sans fil via l'appli
- Géolocalisation via Bluetooth
- Mises à jour micrologicielles via votre téléphone intelligent



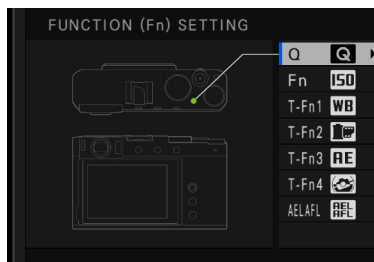
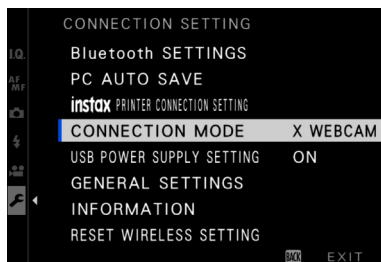
VIDÉO 4K / 30P SUPÉRIEUR

- Enregistrement F-Log/Aide de visionnement F-Log
- Enregistrement à haute vitesse en FULL HD 240p
- Entrées 3,5 mm pour micro et casque d'écoute (USB-C)



SCIENCE CHROMATIQUE LÉGENDAIRE

- 18 modes de simulation de film numériques
- Mode ETERNA d'aspect cinématographique
- Qualité JPEG saisissante directement de l'appareil



MODE AUTO PROGRAMMÉ (P)

Une nouvelle position (P) a été ajoutée pour vous permettre de passer rapidement à la pose automatique programmée pour une saisie rapide, ce qui vous libère temporairement du besoin de vous préoccuper des réglages.

FUJIFILM X WEBCAM

Pour utiliser le X-E4 comme webcam, téléchargez simplement le logiciel Fujifilm X Webcam gratuit à partir du site des logiciels de Fujifilm puis suivez les instructions pour l'installer sur votre ordinateur. Dans le menu de l'appareil, allez à MENU > PARAMÉTRAGE > PARAM. DE CONNEXION > MODE DE CONNEXION et choisissez «WEBCAM X». Connectez l'appareil à votre ordi au moyen du câble USB inclus puis allumez-le. Assurez-vous que «WEBCAM X FUJIFILM» est choisi comme caméra dans votre logiciel de visioconférence.

RÉGLAGES VIDÉO INDÉPENDANTS

Allez dans le menu de CONFIGURATION DU FILM et activez la fonction CONTRÔLE FILM OPTIM. Si vous activez cette fonction, les cadrans de vitesse d'obturation et d'ouverture seront désactivés et ces fonctions pourront plutôt être contrôlées via l'écran tactile, ce qui vous permettra de procéder à des réglages d'exposition indépendants pour l'enregistrement vidéo.

BOUTONS DE FONCTION (FN)

Pour personnaliser vos boutons Fn, maintenez le bouton DISP./BACK enfoncé. Un diagramme de l'appareil et des boutons Fn apparaîtra. Choisissez le bouton Fn que vous voulez personnaliser puis faites défiler les fonctions pour choisir celle que vous aimeriez lui assigner.

DÉCLENCHEMENT À DISTANCE VIA BLUETOOTH

Vous pouvez déclencher l'obturateur à distance au moyen de votre téléphone intelligent ou tablette. Suivez les instructions pour raccorder l'appareil à l'appli FUJIFILM Remote et utiliser cette fonction. L'appareil se connectera automatiquement à l'appli une fois le jumelage terminé. Choisissez l'icône du déclenchement à distance puis appuyez sur le bouton d'obturation pour prendre la photo. Lorsque l'appareil est configuré pour la photographie en mode B, vous pouvez déplacer le bouton d'obturation vers le haut pour amorcer l'exposition.

*1 Lorsque l'objectif XF 50mm F1.0 R WR est utilisé.

OPTIONS



BOÎTIER SEULEMENT
PRIX AU DÉTAIL SUGGÉRÉ: 1100 \$



OBJECTIF XF 27MM F2.8 R WR
PRIX AU DÉTAIL SUGGÉRÉ: 1350 \$

COULEURS

■ NOIR ■ TON ARGENT

INCLUS DANS LA BOÎTE

PILE AU LITHIUM-ION NP-W126S, CÂBLE USB, ADAPTATEUR POUR CASQUE D'ÉCOUTE, BANDOULIÈRE, COUVERCLE POUR BOÎTIER, MANUEL DE L'UTILISATEUR

ACCESSOIRES



APPUI-POUCE TR-XE4
PRIX AU DÉTAIL SUGGÉRÉ: 95 \$
NOIR ARGENT



PRISE EN MÉTAL
MHG-XE4
PRIX AU DÉTAIL SUGGÉRÉ: 120 \$



ÉTUI EN CUIR
BLC-XE4
PRIX AU DÉTAILSUGGÉRÉ: 105 \$



OBJECTIF XF 23MM F2 R WR
PRIX AU DÉTAIL SUGGÉRÉ: 600 \$
NOIR ARGENT



SPÉCIFICATIONS

FUJIFILM
X | GFX

Nom du modèle	FUJIFILM X-E4
Nombre de pixels effectifs	26.1 millions de pixels
Capteur image	Capteur X-Trans CMOS 4 de 23,5 x 15,6 mm (APS-C) à filtre de couleurs primaires
Médias de mémorisation	Cartes SD (~2 Go) / SDHC (~32 Go) / SDXC (~2 To) UHS-1*
Format des fichiers, images fixes	Compatibilité avec système de fichiers pour appareils photo numériques (DCF 2.0) JPEG: Exif ver. 2.32*2 RAW: 14 bits (format RAF original)
Monture d'objectif	FUJIFILM X Mount
Sensibilité Sortie standard Sortie étendue	AUTO 1 / AUTO 2 / AUTO 3 (jusqu'à ISO 12800) / ISO 160 à 12800 (en incréments de 1/3) ISO 80 / 100 / 125 / 25600 / 51200
Contrôle de l'exposition	À travers l'objectif (TTL) sur 256 zones, Multiple / Localisé / Moyen / À pondération centrale
Modes d'exposition	Exposition automatique programmée (P) / à priorité d'ouverture (A) / à priorité d'obturation (S), exposition manuelle (M)
Compensation de l'exposition	De -5.0 à +5.0 EV, en incréments de 1/3 EV (vidéo: de -2.0 à +2.0 EV)
Type d'obturateur	Obturateur focal à rideaux
Enregistrement vidéo Format des fichiers Taille des fichiers Fréquence de trame Durée	MOV (MPEG-4 AVC/H.264, Audio: son PCM linéaire / stéréo de 24 bits / échantillonnage à 48 KHz) [DCI 4K(4096x2160)] 29,97p/25p/24p/23,98p, 200Mbps/100Mbps, jusqu'à environ 30 min [4K(3840x2160)] 29,97p/25p/24p/23,98p, 200Mbps/100Mbps, jusqu'à environ 30 min [HD intégrale (2048x1080)] 59,94p/50p/29,97p/25p/24p/23,98p, 200Mbps/100Mbps, jusqu'à environ 30 min [HD intégrale (1920x1080)] 59,94p/50p/29,97p/25p/24p/23,98p, 200Mbps/100Mbps, jusqu'à environ 30 min [HD intégrale (1920 x 1080) à haute vitesse] 240p / 200p, 200Mbps (enregistrement), jusqu'à environ 3 min 120p / 100p, 200Mbps (enregistrement), jusqu'à environ 6 min * Pour l'enregistrement vidéo, utilisez une carte-mémoire SD à vitesse UHS de classe 3 ou plus. * Le temps d'enregistrement peut diminuer selon la température et/ou les conditions de pose.
Modes du flash Mode synchronisé Modes du flash	Mode TTL (flash auto, standard, synchro lente), manuel, multiple, désactivé Premier rideau, deuxième rideau, FP AUTO (synchronisation à haute vitesse) RETRAIT DES YEUX ROUGES: FLASH + RETRAIT, FLASH, RETRAIT, DÉSACTIVÉ
Écran ACL	Écran ACL couleur tactile de 3 po à format d'image 3:2 et résolution d'environ 1,62 million de pixels(couverture approximative de 100 %)
Viseur	Viseur couleur à DEL organiques de 0,39 po d'une résolution d'environ 2,36 millions de pixels Aire de visionnement vs aire de saisie: environ 100 % Point oculaire: environ 17,5 mm (à partir de l'oculaire de l'appareil) Réglage dioptrique: de -4 à +2 m-1 (verrouillable) Grossissement: 0,62x avec objectif de 50 mm (équivalence 35mm) réglé à l'infini et réglage dioptrique -1 m-1 Angle de visionnement diagonal: environ 31° (horizontal: environ 26°) Capteur oculaire intégré
Bornes Interface numérique Sortie HDMI Autres	USB type C (USB 3.2, gén. 1x1) Connecteur micro-HDMI (type D) Mini-connecteur stéréo ø3,5 mm (pour micro et déclencheur à distance), sabot contact
Dimensions (larg. x haut. x prof.)	121,3 x 72,9 x 32,7 mm (profondeur minimale)
Poids	Environ 364 g (incluant pile et carte-mémoire SD) Environ 315 g (excluant pile et carte-mémoire SD)
Notes	*1 Veuillez consulter le site Web de Fujifilm pour vérifier la compatibilité avec les cartes-mémoire SD. *2 Exif 2.3 est un format de fichiers numériques contenant une variété d'informations sur la pose pour assurer des résultats optimaux au moment de l'impression.