

FUJIFILM  
X | GFX



X-E4  
BOÎTIER COMPACT  
CRÉATION ILLIMITÉE



**X-E4**  
BOÎTIER COMPACT  
CRÉATION ILLIMITÉE

**PLUS  
D'INFOS**

CAPTEUR X-TRANS CMOS 4  
**RÉTROÉCLAIRÉ**  
À 26,1 MÉGAPIXELS

ÉCRAN TACTILE  
**BASCULANT**  
SUR 180°

VIDÉO 4K  
**PROFESSIONNELLE**  
SANS RECADRAGE

VIDÉO 1080P  
**HAUTE VITESSE**  
À 240 IPS



### CAPTEUR ET PROCESSEUR DE 4E GÉNÉRATION

- Capteur X-Trans CMOS 4 rétroéclairé de format APS-C
- Moteur X-Processor 4 à quatre unités centrales
- Pose continue de 30 ips sans occlusion



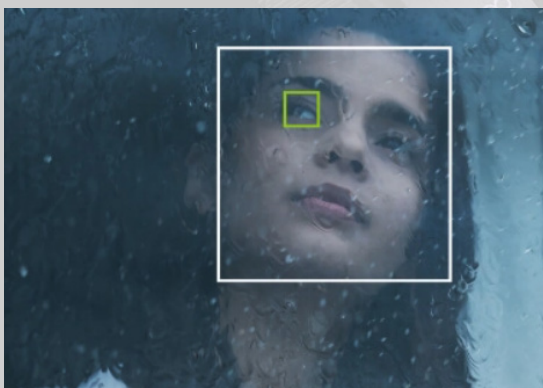
### ÉCRAN ACL BASCULANT SUR 180°

- 3 po / format d'image 3:2
- Résolution de 1,62 million de pixels
- Écran tactile à 4 fonctions T-Fn



### VIDÉO 4K / 30P SUPÉRIEUR

- Enregistrement F-Log / Aide de visionnement F-Log
- Enregistrement à haute vitesse en HD intégrale 240p
- Entrées 3,5 mm pour micro et casque d'écoute (USB-C)



### AF AMÉLIORÉE À DÉTECTION DES VISAGES ET DES YEUX

- 425 points AF à détection de phase sur 100 % de l'image
- Mise au point à faible éclairage, à aussi peu que -7.0 EV\*1
- Détection des visages et des yeux tant en mode photo / vidéo



### TECHNOLOGIES BLUETOOTH<sup>MD</sup> / WI-FI<sup>MC</sup> INTÉGRÉES

- Pose à distance sans fil via l'appli
- Géolocalisation via Bluetooth
- Mises à jour micrologicielles via votre téléphone intelligent



### SCIENCE CHROMATIQUE LÉGENDAIRE

- 18 modes de simulation de film numériques
- Mode ETERNA d'aspect cinématographique
- Qualité JPEG saisissante directement de l'appareil

\*1 Lorsque l'objectif XF 50mm F1.0 R WR est utilisé.



**X-E4**  
BOÎTIER COMPACT  
CRÉATION ILLIMITÉE



## OPTIONS



BOÎTIER SEULEMENT  
PRIX AU DÉTAIL SUGGÉRÉ: 1100 \$



OBJECTIF XF 27MM F2.8 R WR  
PRIX AU DÉTAIL SUGGÉRÉ: 1350 \$

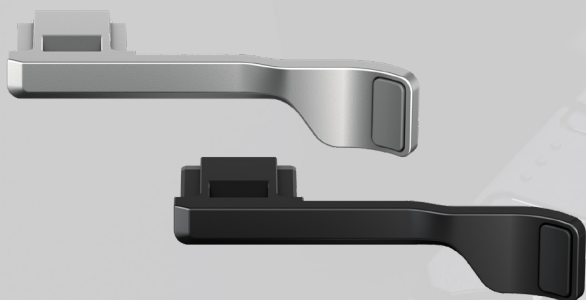
## COLOURS

■ NOIR ■ TON ARGENT

## INCLUS DANS LA BOÎTE

PILE AU LITHIUM-ION NP-W126S, CÂBLE USB, ADAPTATEUR POUR CASQUE D'ÉCOUTE, BANDOULIÈRE, COUVERCLE POUR BOÎTIER, MANUEL DE L'UTILISATEUR

## ACCESSOIRES



APPUI-POUCE TR-XE4  
PRIX AU DÉTAIL SUGGÉRÉ: 95 \$  
NOIR ARGENT



0 74101 20470 4



0 74101 20469 8



PRISE EN MÉTAL  
MHG-XE4  
PRIX AU DÉTAIL SUGGÉRÉ: 120 \$



0 74101 20476 6



ÉTUI EN CUIR  
BLC-XE4  
PRIX AU DÉTAILSUGGÉRÉ: 105 \$



0 74101 20467 4



OBJECTIF XF 23MM F2 R WR  
PRIX AU DÉTAIL SUGGÉRÉ: 600 \$  
NOIR ARGENT



0 74101 03012 9



0 74101 03014 3

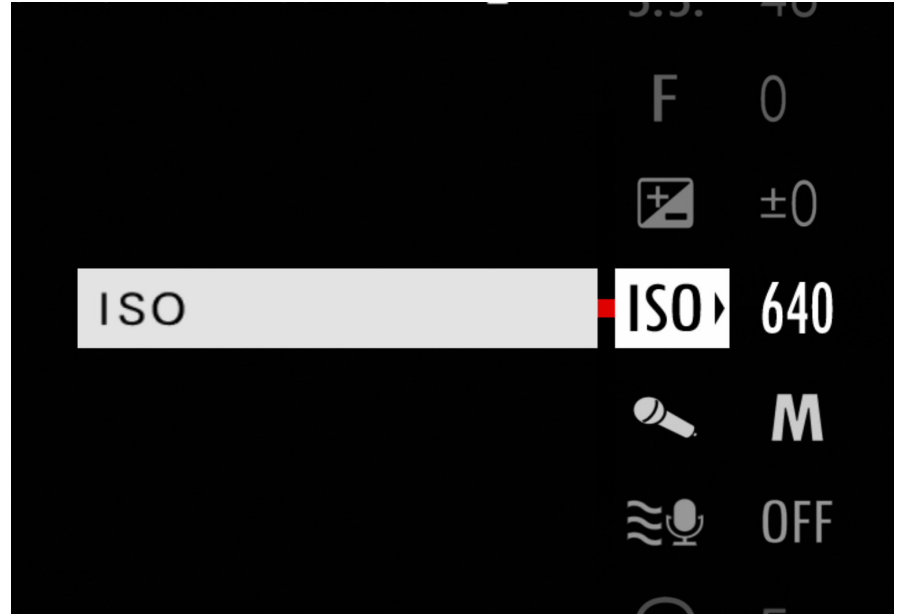


**X-E4**  
BOÎTIER COMPACT  
CRÉATION ILLIMITÉE



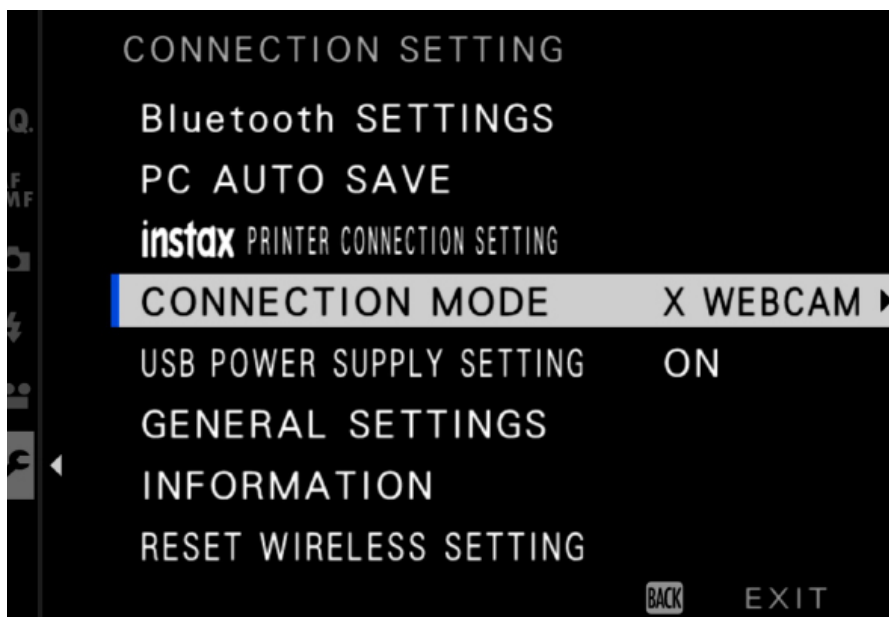
## MODE AUTO PROGRAMMÉ (P)

Une nouvelle position (P) a été ajoutée pour vous permettre de passer rapidement à la pose automatique programmée pour une saisie rapide, ce qui vous libère temporairement du besoin de vous préoccuper des réglages.



## RÉGLAGES VIDÉO INDÉPENDANTS

Allez dans le menu de CONFIGURATION DU FILM et activez la fonction CONTRÔLE FILM OPTIM. Si vous activez cette fonction, les cadrans de vitesse d'obturation et d'ouverture seront désactivés et ces fonctions pourront plutôt être contrôlées via l'écran tactile, ce qui vous permettra de procéder à des réglages d'exposition indépendants pour l'enregistrement vidéo.



## FUJIFILM X WEBCAM

Pour utiliser le X-E4 comme webcam, téléchargez simplement le logiciel Fujifilm X Webcam gratuit à partir du site des logiciels de Fujifilm puis suivez les instructions pour l'installer sur votre ordinateur. Dans le menu de l'appareil, allez à MENU > PARAMÉTRAGE > PARAM. DE CONNEXION > MODE DE CONNEXION et choisissez «WEBCAM X». Connectez l'appareil à votre ordi au moyen du câble USB inclus puis allumez-le. Assurez-vous que «WEBCAM X FUJIFILM» est choisi comme caméra dans votre logiciel de visioconférence.

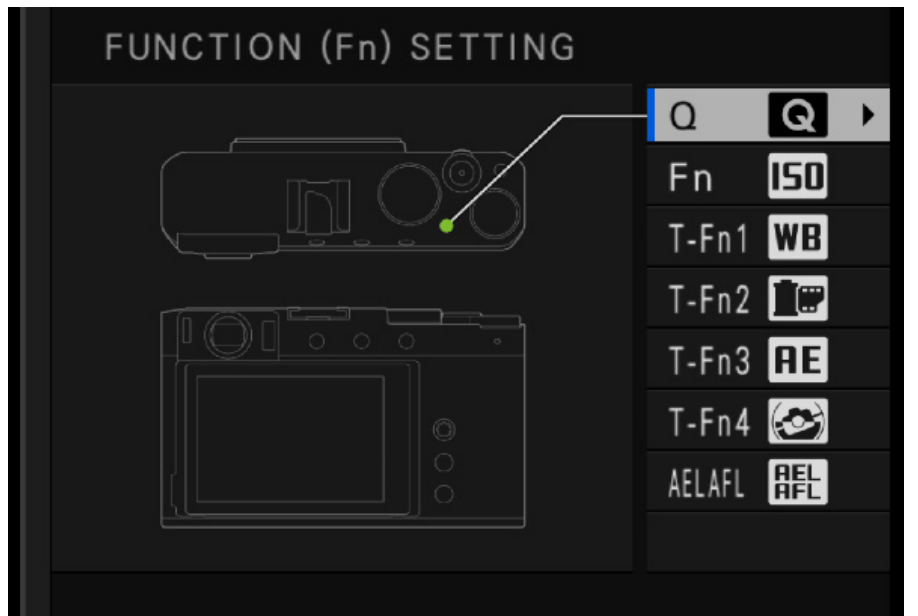
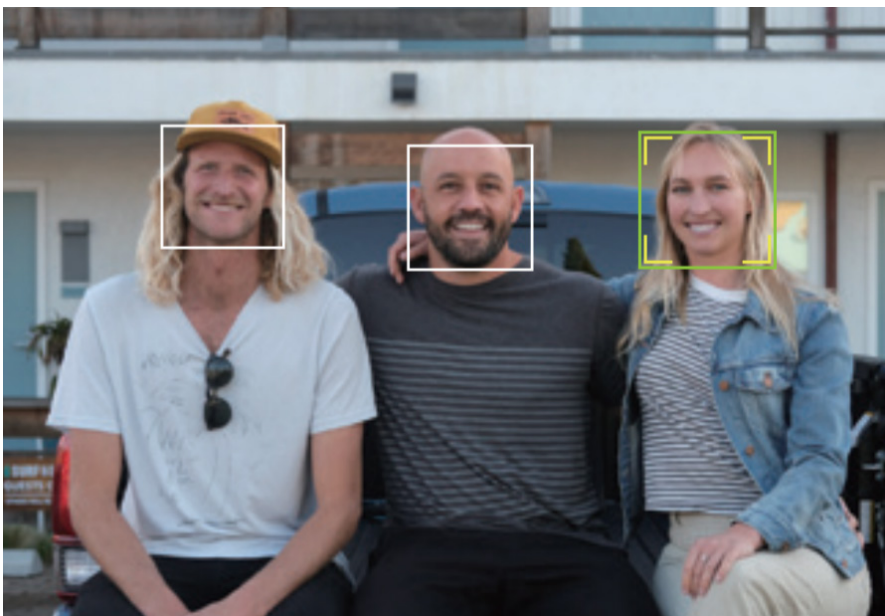


## DÉCLENCHEMENT À DISTANCE VIA BLUETOOTH

Vous pouvez déclencher l'obturateur à distance au moyen de votre téléphone intelligent ou tablette. Suivez les instructions pour raccorder l'appareil à l'appli FUJIFILM Remote et utiliser cette fonction. L'appareil se connectera automatiquement à l'appli une fois le jumelage terminé. Choisissez l'icône du déclenchement à distance puis appuyez sur le bouton d'obturation pour prendre la photo. Lorsque l'appareil est configuré pour la photographie en mode B, vous pouvez déplacer le bouton d'obturation vers le haut pour amorcer l'exposition.



**X-E4**  
BOÎTIER COMPACT  
CRÉATION ILLIMITÉE

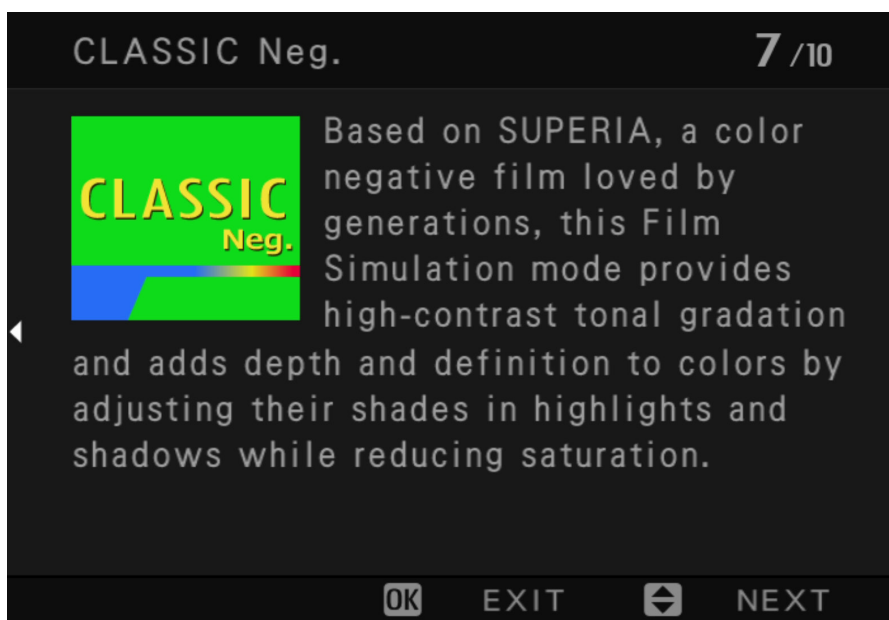


### FONCTION «SÉLECTION VISAGE»

La SÉLECTION VISAGE peut être activée / désactivée en appuyant sur le bouton Fn assigné à cette fonction. L'activation de la fonction SÉLECTION VISAGE vous permet d'utiliser le levier de mise au point ou les commandes tactiles pour sélectionner le visage qui sera utilisé pour la focalisation.

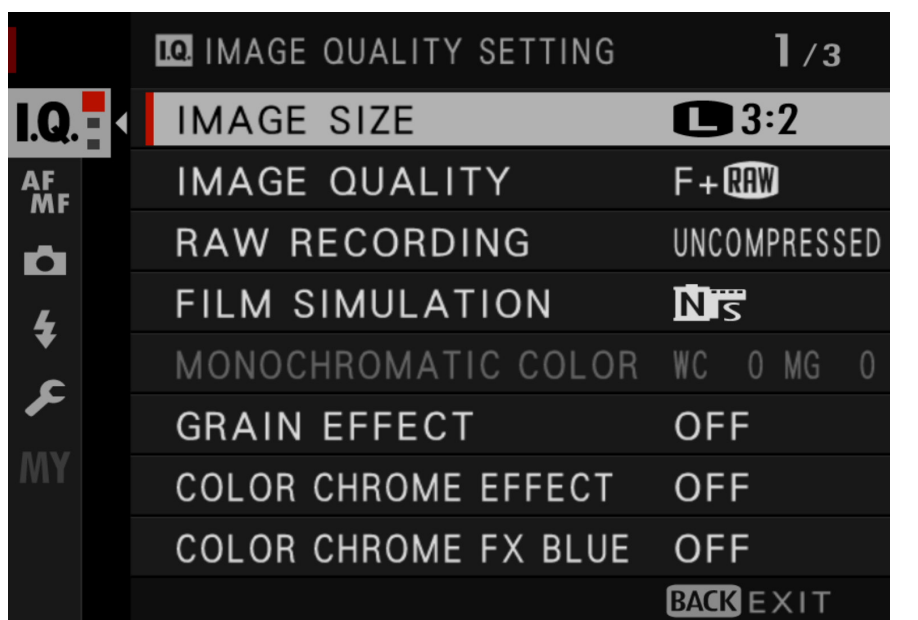
### BOUTONS DE FONCTION (FN)

Pour personnaliser vos boutons Fn, maintenez le bouton DISP./BACK enfoncé. Un diagramme de l'appareil et des boutons Fn apparaîtra. Choisissez le bouton Fn que vous voulez personnaliser puis faites défiler les fonctions pour choisir celle que vous aimeriez lui assigner.



### MODES DE SIMULATION DE FILM

Utilisez le cadran de commande pour choisir rapidement un des 18 modes de SIMULATION DE FILM. Appuyez sur le bouton Q pour voir la description du mode et connaître ses caractéristiques uniques. Tournez le cadran Fn pour voir la description des divers modes de SIMULATION DE FILM et trouver celui qui convient le mieux à la scène.



### NAVIGATION DES MENUS

Le levier de mise au point auto à 8 directions peut être utilisé pour naviguer à travers les menus. De plus, vous pouvez rapidement explorer chaque menu en utilisant le cadran de commande avant pour passer d'un élément individuel à l'autre.



**X-E4**  
BOÎTIER COMPACT  
CRÉATION ILLIMITÉE



## SPÉCIFICATIONS

**FUJIFILM**  
X | GFX

<b>Nom du modèle</b>	FUJIFILM X-E4
<b>Nombre de pixels effectifs</b>	26.1 millions de pixels
<b>Capteur image</b>	Capteur X-Trans CMOS 4 de 23,5 x 15,6 mm (APS-C) à filtre de couleurs primaires
<b>Médias de mémorisation</b>	Cartes SD (~2 Go) / SDHC (~32 Go) / SDXC (~2 To) UHS-I*1
<b>Format des fichiers, images fixes</b>	Compatibilité avec système de fichiers pour appareils photo numériques (DCF 2.0) JPEG: Exif ver. 2.32*2 RAW: 14 bits (format RAF original)
<b>Monture d'objectif</b>	FUJIFILM X Mount
<b>Sensibilité</b> <b>Sortie standard</b> <b>Sortie étendue</b>	AUTO 1 / AUTO 2 / AUTO 3 (jusqu'à ISO 12800) / ISO 160 à 12800 (en incréments de 1/3) ISO 80 / 100 / 125 / 25600 / 51200
<b>Contrôle de l'exposition</b>	À travers l'objectif (TTL) sur 256 zones, Multiple / Localisé / Moyen / À pondération centrale
<b>Modes d'exposition</b>	Exposition automatique programmée (P) / à priorité d'ouverture (A) / à priorité d'obturation (S), exposition manuelle (M)
<b>Compensation de l'exposition</b>	De -5.0 à +5.0 EV, en incréments de 1/3 EV (vidéo: de -2.0 à +2.0 EV)
<b>Type d'obturateur</b>	Obturateur focal à rideaux
<b>Enregistrement vidéo</b> <b>Format des fichiers</b> <b>Taille des fichiers</b> <b>Fréquence de trame</b> <b>Durée</b>	MOV (MPEG-4 AVC/H.264, Audio: son PCM linéaire / stéréo de 24 bits / échantillonnage à 48 KHz) [DCI 4K(4096×2160)] 29,97p/25p/24p/23,98p, 200Mbps/100Mbps, jusqu'à environ 30 min [4K(3840×2160)] 29,97p/25p/24p/23,98p, 200Mbps/100Mbps, jusqu'à environ 30 min [HD intégrale (2048 × 1080)] 59,94p/50p/29,97p/25p/24p/23,98p, 200Mbps/100Mbps, jusqu'à environ 30 min [HD intégrale (1920×1080)] 59,94p/50p/29,97p/25p/24p/23,98p, 200Mbps/100Mbps, jusqu'à environ 30 min [HD intégrale (1920 x 1080) à haute vitesse] 240p / 200p, 200Mbps (enregistrement), jusqu'à environ 3 min 120p / 100p, 200Mbps (enregistrement), jusqu'à environ 6 min * Pour l'enregistrement vidéo, utilisez une carte-mémoire SD à vitesse UHS de classe 3 ou plus. * Le temps d'enregistrement peut diminuer selon la température et(ou) les conditions de pose.
<b>Modes du flash</b> <b>Mode synchronisé</b> <b>Modes du flash</b>	Mode TTL (flash auto, standard, synchro lente), manuel, multiple, désactivé Premier rideau, deuxième rideau, FP AUTO (synchronisation à haute vitesse) RETRAIT DES YEUX ROUGES: FLASH + RETRAIT, FLASH, RETRAIT, DÉSACTIVÉ
<b>Écran ACL</b>	Écran ACL couleur tactile de 3 po à format d'image 3:2 et résolution d'environ 1,62 million de pixels (couverture approximative de 100 %)
<b>Viseur</b>	Viseur couleur à DEL organiques de 0,39 po d'une résolution d'environ 2,36 millions de pixels Aire de visionnement vs aire de saisie: environ 100 % Point oculaire: environ 17,5 mm (à partir de l'oculaire de l'appareil) Réglage dioptrique: de -4 à +2 m-1 (verrouillable) Grossissement: 0,62x avec objectif de 50 mm (équivalence 35mm) réglé à l'infini et réglage dioptrique -1 m-1 Angle de visionnement diagonal: environ 31° (horizontal: environ 26°) Capteur oculaire intégré
<b>Bornes</b> <b>Interface numérique</b> <b>Sortie HDMI</b> <b>Autres</b>	USB type C (USB 3.2, gén. 1x1) Connecteur micro-HDMI (type D) Mini-connecteur stéréo ø3,5 mm (pour micro et déclencheur à distance), sabot contact
<b>Dimensions (larg. x haut. x prof.)</b>	121,3 x 72,9 x 32,7 mm (profondeur minimale)
<b>Poids</b>	Environ 364 g (incluant pile et carte-mémoire SD) Environ 315 g (excluant pile et carte-mémoire SD)
<b>Notes</b>	*1 Veuillez consulter le site Web de Fujifilm pour vérifier la compatibilité avec les cartes-mémoire SD. *2 Exif 2.3 est un format de fichiers numériques contenant une variété d'informations sur la pose pour assurer des résultats optimaux au moment de l'impression.

FUJIFILM  
X | GFX



HOME

📷 📘 FUJIFILM\_NORTHAMERICA

VISITEZ [WWW.FUJIFILM-X.COM](http://WWW.FUJIFILM-X.COM) OU VOTRE DÉTAILLANT AUTORISÉ POUR PLUS DE RENSEIGNEMENTS.  
FUJIFILM ET FUJINON SONT DES MARQUES DE COMMERCE DE FUJIFILM CORPORATION ET DE SES AFFILIÉS.  
© FUJIFILM NORTH AMERICA CORPORATION ET AFFILIÉS, 2021. TOUS DROITS RÉSERVÉS.