

FUJIFILM
X | GFX



GFX 100S
AU-DELÀ DU
PLEIN FORMAT



GFX 100s AU-DELÀ DU PLEIN FORMAT

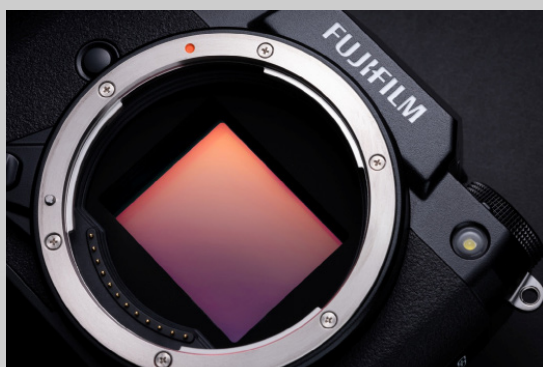
PLUS
D'INFOS

CAPTEUR CMOS RÉTROÉCLAIRÉ
À HAUTE RÉOLUTION
DE 102 MÉGAPIXELS

MOTEUR
X-PROCESSOR 4
À 4 UNITÉS CENTRALES

PLAGE DE
SENSIBILITÉ ISO
100-12800

STABILISATION
DIRECTEMENT DU BOÎTIER
SUR 5 AXES



CAPTEUR CMOS RÉTROÉCLAIRÉ À 102 MP

- Sortie RAW de 16 bits
- Plage dynamique réglable sur 14 paliers
- Moteur X-Processor 4 à quatre unités centrales



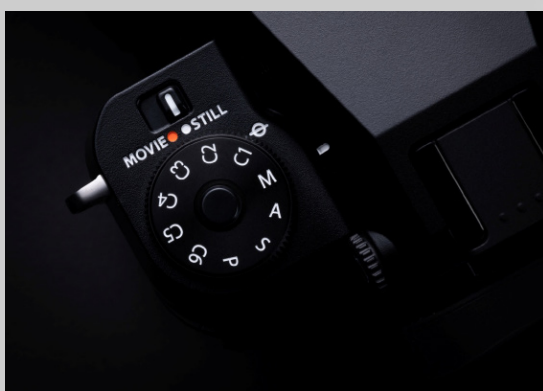
STABILISATION DE L'IMAGE DIRECTEMENT DU BOÎTIER

- Stabilisation sur un maximum de 6 paliers
- Fonctionne de pair avec le système OIS
- Mode de pose multiple à décalage des pixels de 400 MP



BOÎTIER RÉSISTANT AUX INTEMPÉRIES

- Boîtier en alliage de magnésium (pèse seulement 900 g*1)
- Scellement à environ 60 endroits
- Obturateur coté pour plus de 150 000 activations



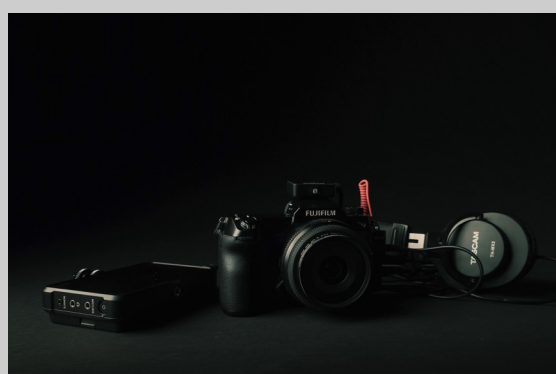
CADRAN DE MODE PASM

- Cadres de commande avant / arrière
- Positions C1 à C6 pour photo et vidéo
- Sélecteur photo / vidéo pour faciliter la commutation



PERFORMANCE EXCEPTIONNELLE DE MISE AU POINT (AF)

- 425 points AF à détection de phase sur 100 % de l'image
- AF à détection de phase jusqu'à -5,5 EV*2
- Détection des visages et des yeux tant en mode photo que vidéo



VIDÉO 4K/30P DE GRAND FORMAT

- Couleur 10 bits professionnelle / H.265
- Débit binaire commutable jusqu'à 400 Mbps
- F-Log / HLG / Pro-Res Raw 12 bits



GFX 100s
AU-DELÀ DU
PLEIN FORMAT



OPTIONS



BOÎTIER SEULEMENT
PRIX AU DÉTAIL SUGGÉRÉ: 7800 \$

INCLUS DANS LA BOÎTE

PILES AU LITHIUM-ION NP-W235, ADAPTATEUR DE PUISSANCE C.A. AC-5VJ, ADAPTATEUR DE PRISE, CÂBLE USB, COUVERCLE POUR BOÎTIER, BANDOULIÈRE, PROTÈGE-CÂBLE, COUVERCLE POUR SABOT CONTACT, MANUEL DE L'UTILISATEUR

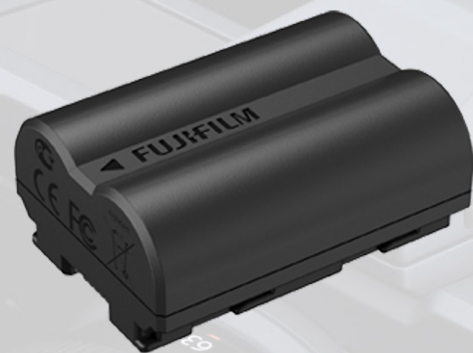
ACCESSOIRES



CHARGEUR DE PILE DOUBLE
BC-W235
PRIX AU DÉTAIL SUGGÉRÉ: 100 \$



0 74101 20211 3



PILE AU LITHIUM-ION
NP-W235
PRIX AU DÉTAIL SUGGÉRÉ: 100 \$



0 74101 20228 1



TUBES-ALLONGES MACRO
MCEX-18G WR MCEX-45G WR
PRIX AU DÉTAIL SUGGÉRÉ: 410 \$



0 74101 03656 5



0 74101 03698 5



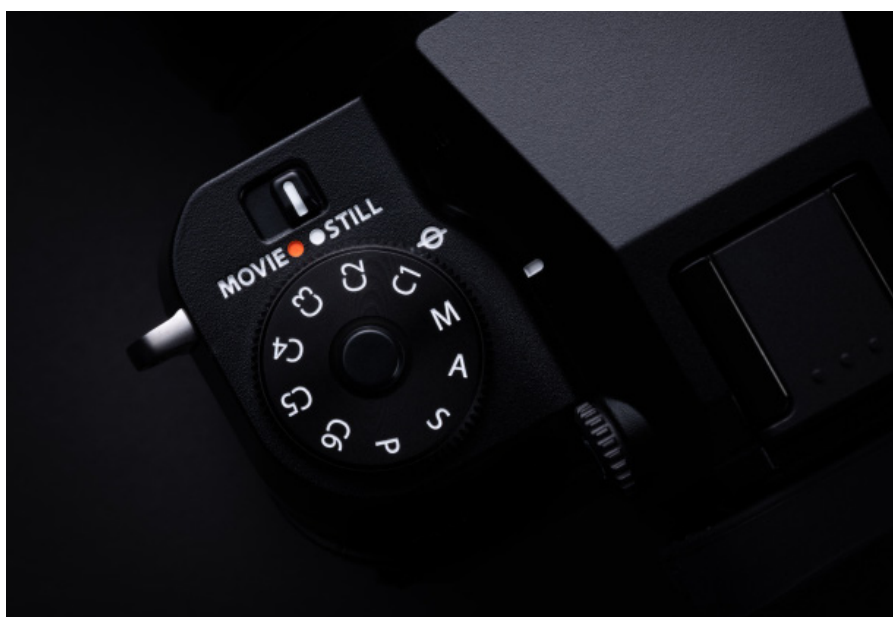
PRISE EN MÉTAL
MHG-100S
PRIX AU DÉTAIL SUGGÉRÉ: 195 \$



0 74101 20472 8



GFX 100s
AU-DELÀ DU
PLEIN FORMAT



6 POSITIONS DE RÉGLAGE À PERSONNALISER

Réglez le cadran de mode à une des six positions personnalisées (C1-C6) pouvant être assignées aux fonctions fréquemment utilisées. Les réglages faits dans le menu de l'appareil seront automatiquement sauvegardés; choisissez DÉACTIVER dans le menu de MISE AU POINT AUTO DES RÉGLAGES si vous préférez ne pas sauvegarder automatiquement les changements.

PHOTOGRAPHIE AVEC FLASH EN STUDIO

Pour la photographie en studio avec des accessoires stroboscopiques, vous devrez désactiver la prévisualisation de l'exposition. Allez à PARAMÉTRAGE > CONFIG. ÉCRAN > APERÇU EXP./BALANCE DES BLANCS EN MODE MANUEL et choisissez DÉACTIVÉ. La prévisualisation de l'exposition et de l'équilibrage des blancs sera désactivée. Pour une commutation rapide entre les trois options, vous pouvez assigner cette fonction à un bouton Fn.



PERSONNALISATION DU SOUS-ÉCRAN

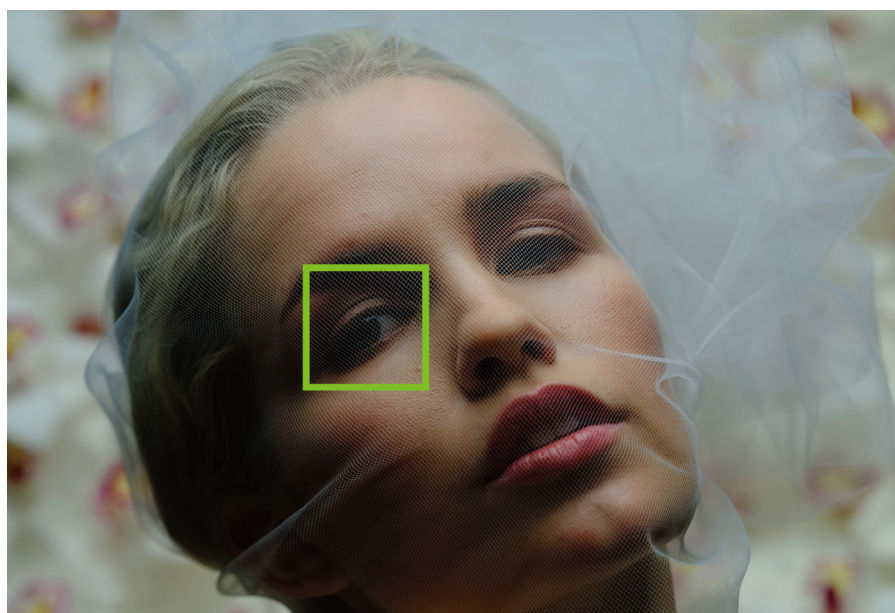
Allez à MENU > PARAMÉTRAGE > CONFIG. ÉCRAN > RÉGLAGE DU SOUS-ÉCRAN et choisissez si vous voulez changer le mode PHOTO ou le mode VIDÉO. Choisissez INFORMATION et rendez-vous à la section de l'écran que vous voulez modifier. Appuyez sur OK et choisissez les réglages que vous voulez assigner à la section.

REDIMENSIONNEMENT AF

Maintenez le levier enfoncé pour accéder au RÉGLAGE DU LEVIER DE MISE AU POINT et choisir le mode désiré. Pour changer le format du point de focalisation automatique (AF), appuyez sur le levier; les points de focalisation apparaîtront. Tournez le cadran de commande arrière pour changer le format du point de focalisation / de la zone. Lorsque le MODE AF est réglé à TOUT, la rotation du cadran de commande arrière vous permettra également de passer d'un mode AF à l'autre (POINT SIMPLE, ZONE, ÉLARGI).



GFX 100s
AU-DELÀ DU
PLEIN FORMAT

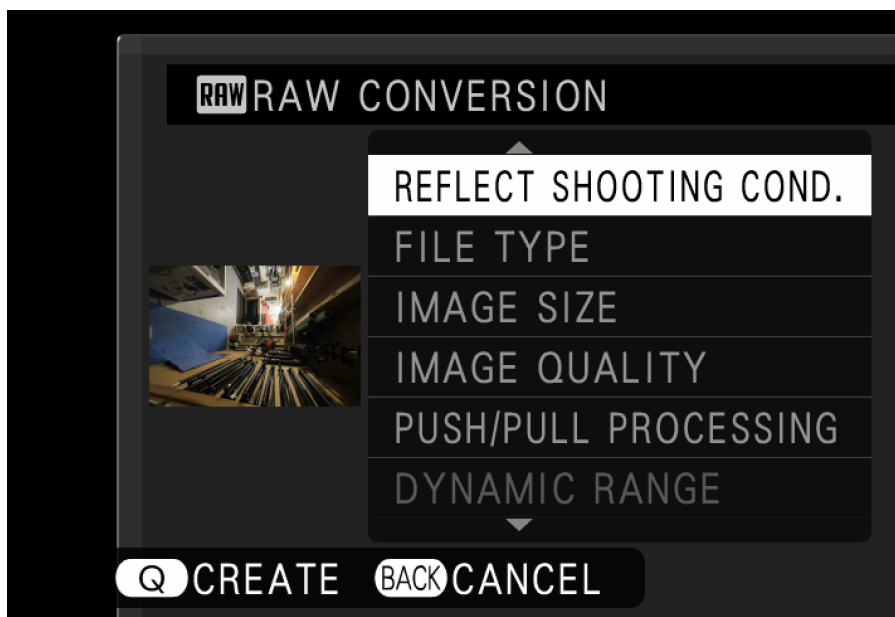


CONFIGURATION DE LA DÉTECTION VISAGES/YEUX

La détection intelligente des visages règle la mise au point et l'exposition des visages humains à tout endroit sur l'image cadrée, ce qui empêche l'appareil de se concentrer sur l'arrière-plan lorsque vous faites des portraits. Vous pouvez aussi régler l'appareil pour qu'il procède à la détection et à la mise au point de l'oeil gauche ou de l'oeil droit. Allez à MENU > CONFIGURATION AF/MF > RÉG. DÉTECT. VISAGE/YEUX pour appliquer les réglages désirés.

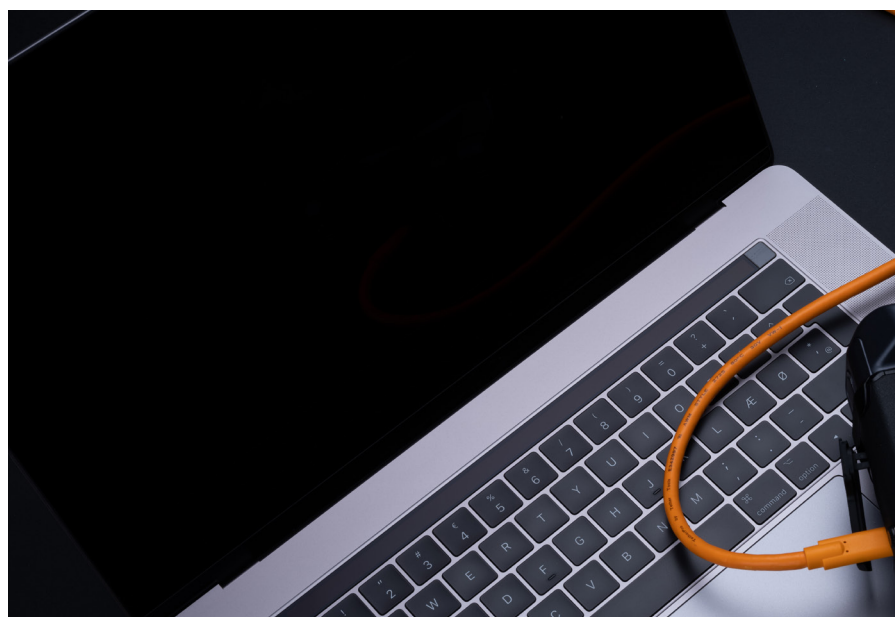
CHANGEMENT DES RÉGLAGES D'EXPOSITION

Tournez le cadran de commande arrière pour changer la vitesse d'obturation. Pour changer l'ouverture au moyen du cadran de commande, réglez l'anneau d'ouverture sur l'objectif à la position C. Pour changer la sensibilité ISO, tournez le cadran de commande avant. Lorsque l'anneau d'ouverture est à la position C, appuyez sur le cadran de commande avant pour passer du réglage d'ouverture au réglage ISO.



CONVERSION RAW À MÊME L'APPAREIL

Pour modifier une image RAW à partir de l'appareil, choisissez-la en mode de lecture puis appuyez sur le bouton Q. Faites défiler les réglages et modifiez-les au besoin, y compris simulation de film, teintes claires, netteté et plus. Une fois les réglages faits, appuyez sur le bouton Q pour prévisualiser l'image. Visualisez l'image à l'écran et appuyez sur OK pour sauvegarder le fichier ou sur «Back» pour apporter d'autres changements.



POSE PAR SYSTÈME RELIÉ

Pour régler l'appareil en prévision de la pose par système relié, allez dans MENU > PARAMÉTRAGE > PARAM. DE CONNEXION > MODE DE CONNEXION PC et choisissez le mode USB AUTO. L'appareil pourra ensuite être raccordé à un ordinateur pour la pose par système relié. Les usagers Adobe Lightroom peuvent télécharger le module d'extension «FUJIFILM Tethering Shooting Plug-in PRO for GFX» gratuit. Les usagers Capture One n'ont besoin d'aucun module d'extension pour la pose par système relié.



GFX 100s
AU-DELÀ DU
PLEIN FORMAT



SPÉCIFICATIONS

FUJIFILM
X | GFX

Nom du modèle	FUJIFILM GFX 100s
Nombre de pixels effectifs	102 millions de pixels
Capteur image	Capteur à réseau Bayer de 43,8 x 32,9 mm à filtre de couleurs primaires
Médias de mémorisation	Cartes SD (-2 Go) / SDHC (-32 Go) / SDXC (-512 Go) UHS-I / UHS-II / vitesse vidéo de classe V90 *1
Format des fichiers, images fixes	JPEG (Exif ver. 2.3)*2, RAW : 14 bits / 16 bits (format RAF original), RAW+JPEG, 8 bits /16 bits (sortie de 10 bits dans fichier 16 bits) TIFF (conversion RAW à même l'appareil seulement)
Monture d'objectif	FUJIFILM G mount
Sensibilité Images fixes Sortie standard Sortie étendue Vidéo Sortie standard Sortie étendue	AUTO 1 / AUTO 2 / AUTO 3 / ISO 100~12800 (incréments de 1/3) ISO 50 / ISO 25600 / ISO 51200 / ISO 102400 AUTO / ISO 200~12800 (incréments de 1/3) ISO 25600
Contrôle de l'exposition	À travers l'objectif (TTL) sur 256 zones, Multiple / Localisé / Moyen / À pondération centrale
Modes d'exposition	Exposition automatique programmée (P) / à priorité d'ouverture (A) / à priorité d'obturation (S), exposition manuelle (M)
Compensation de l'exposition	De -5.0 à +5.0 EV, en incréments de 1/3 EV (vidéo: de -2.0 à +2.0 EV)
Type d'obturateur	Obturateur focal à rideaux
Enregistrement vidéo Format des fichiers Taille des fichiers Fréquence de trame Durée de l'enregistrement	MOV (MPEG-4 AVC / H.264, HEVC / H.265, Audio : son PCM linéaire / stéréo de 24 bits / échantillonnage à 48 KHz) Codecs Tout-Intra / Long-GOP * Le codec Tout-Intra peut être utilisé avec les modes suivants: DCI4K/4K 29,97p/25p/24p/23,98p, 400Mbps HD intégrale (2048×1080) / HD intégrale (1920×1080) 59,94p/50p/29,97p/25p/24p/23,98p, 200Mbps [DCI4K (4096×2160)] 29,97p / 25p / 24p / 23,98p, 400Mbps/200Mbps/100Mbps, jusqu'à environ 120 min [4K (3840×2160)] 29,97p / 25p / 24p / 23,98p, 400Mbps/200Mbps/100Mbps, jusqu'à environ 120 min [HD intégrale (2048×1080)] 29,97p / 25p / 24p / 23,98p, 200Mbps/100Mbps/50Mbps, jusqu'à environ 120 min [HD intégrale (1920×1080)] 29,97p / 25p / 24p / 23,98p, 200Mbps/100Mbps/50Mbps, jusqu'à environ 120 min * Pour l'enregistrement vidéo, utilisez une carte-mémoire SD à vitesse UHS de classe 3 ou plus. * Pour l'enregistrement vidéo à 400Mbps, utilisez une carte-mémoire SD à vitesse vidéo de classe 60 ou plus. * L'enregistrement vidéo à 400Mbps est possible en modes DCI4K/4K 29,97p/25p/24p/23,98p.
Viseur	Viseur couleur à DEL organiques de 0,5 po et résolution d'environ 3,69 millions de pixels Grossissement: 0,77× avec objectif de 50 mm (équivalence 35 mm) réglé à l'infini
Écran ACL	Écran ACL couleur tactile de 3,2 po inclinable dans 3 directions, à format d'image 4:3 et résolution d'environ 2,36 millions de pixels (couverture approximative de 100 %)
Bornes Interface numérique Sortie HDMI Autres	USB type C (USB 3.2, gén. 1x1) Connecteur micro-HDMI (type D) Mini-connecteur stéréo ø3,5 mm (pour micro) Mini-connecteur stéréo ø3,5 mm (pour casque d'écoute) Connecteur ø2,5 mm pour déclencheur à distance Sabot contact Borne synchronisée
Dimensions (larg.x haut. x prof.)	150 x 104,2 x 87,2 mm (profondeur minimale: 44 mm)
Poids	Incluant pile et carte-mémoire SD Environ 900 g Excluant pile et carte-mémoire SD Environ 821 g
Notes	*1 Veuillez consulter le site Web de Fujifilm pour vérifier la compatibilité avec les cartes-mémoire SD. *2 Exif 2.3 est un format de fichiers numériques contenant une variété d'informations sur la pose pour assurer des résultats optimaux au moment de l'impression.

FUJIFILM

X | GFX



📷 📺 FUJIFILM_NORTHAMERICA

VISITEZ WWW.FUJIFILM-X.COM OU VOTRE DÉTAILLANT AUTORISÉ POUR PLUS DE RENSEIGNEMENTS.
FUJIFILM ET FUJINON SONT DES MARQUES DE COMMERCE DE FUJIFILM CORPORATION ET DE SES AFFILIÉS.
© FUJIFILM NORTH AMERICA CORPORATION ET AFFILIÉS, 2021. TOUS DROITS RÉSERVÉS.